

TOSHIBA
 Leading Innovation >>>

Toshiba Semiconductor and

TLP182(BL-TPL,E

Αριθμός εξαρτήματος:

TLP182(BL-TPL,E

Κατασκευαστής / Μάρκα:

Toshiba Semiconductor and Storage

Περιγραφή προϊόντος

OPTOISO 3.75KV TRANS 6-SO 4 LEAD

Φύλλο δεδομένων:

TLP182(BL-TPL,E.pdf

Κατάσταση RoHS

Ο μόλυβδος ελεύθερος / συμβατός με RoHS

Πλοίο από

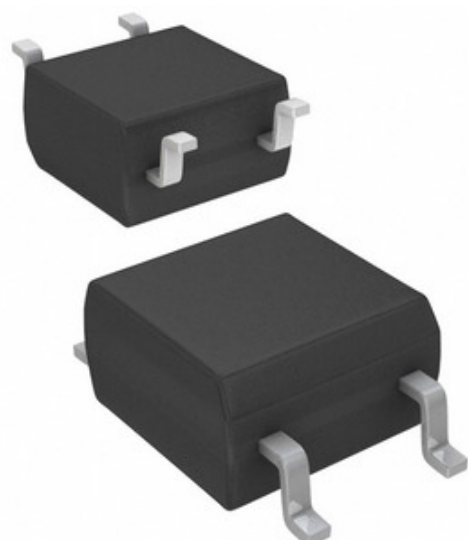
Χονγκ Κονγκ

Τρόπος αποστολής

DHL/Fedex/TNT/UPS/EMS

ΑΙΤΗΣΗ ΓΙΑ ΠΡΟΣΦΟΡΑ

Storage



Η εικόνα μπορεί να είναι παράσταση. Δείτε τις προδιαγραφές για τα στοιχεία του προϊόντος.

Προδιαγραφές του TLP182(BL-TPL,E

ΑΡΙΘΜΟΣ ΕΞΑΡΤΗΜΑΤΟΣ	TLP182(BL-TPL,E
ΚΑΤΑΣΚΕΥΑΣΤΗΣ	Toshiba Semiconductor and Storage
ΠΕΡΙΓΡΑΦΗ	OPTOISO 3.75KV TRANS 6-SO 4 LEAD
ΚΑΤΑΣΤΑΣΗ ΧΩΡΙΣ ΜΟΛΥΒΔΟ / ΚΑΤΑΣΤΑΣΗ ROHS	Ο μόλυβδος ελεύθερος / συμβατός με RoHS
ΦΥΛΛΟ ΔΕΔΟΜΕΝΩΝ	TLP182(BL-TPL,E.pdf
ΤΑΣΗΣ - ΕΞΟΔΟΥ (MAX)	80V
ΤΑΣΗΣ - ΑΠΟΜΟΝΩΣΗ	3750Vrms
ΤΑΣΗ - ΕΜΠΡΟΣ (VF) (ΤΥΠΟΣ)	1.25V
VCE ΚΟΡΕΣΜΟΣ (MAX)	300mV
ΕΝΕΡΓΟΠΟΙΗΣΗ / ΑΠΕΝΕΡΓΟΠΟΙΗΣΗ ΩΡΑΣ (ΤΥΠΟΣ)	3μs, 3μs
ΣΥΣΚΕΥΑΣΙΑ ΤΗΣ ΣΥΣΚΕΥΗΣ ΜΕ ΤΟΝ ΠΡΟΜΗΘΕΥΤΗ	6-SO, 4 Lead
ΣΕΙΡΑ	-
ΧΡΟΝΟΣ ΑΝΟΔΟΥ / ΠΤΩΣΗΣ (ΤΥΠΟΣ)	2μs, 3μs
ΣΥΣΚΕΥΑΣΙΑ	Tape & Reel (TR)
ΣΥΣΚΕΥΑΣΙΑ / ΥΠΟΘΕΣΗ	6-SOIC (0.179", 4.55mm Width), 4 Leads
ΤΥΠΟΣ ΕΞΟΔΟΥ	Transistor
ΑΛΛΑ ΟΝΟΜΑΤΑ	TLP182(BL-TPL,E(T TLP182(BL-TPL,E(TTR TLP182(BL-TPL,E(TTR-ND TLP182(BL-TPL,ETR TLP182BLTPLE TLP182BLTPLET
ΘΕΡΜΟΚΡΑΣΙΑ ΛΕΙΤΟΥΡΓΙΑΣ	-55°C ~ 125°C
ΑΡΙΘΜΟΣ ΚΑΝΑΛΙΩΝ	1
ΤΟΠΟΘΕΤΗΣΗ ΤΥΠΟΣ	Surface Mount
ΕΠΙΠΕΔΟ ΕΥΑΙΣΘΗΣΙΑΣ ΥΓΡΑΣΙΑΣ (MSL)	1 (Unlimited)
ΚΑΤΑΣΤΑΣΗ ΧΩΡΙΣ ΜΟΛΥΒΔΟ / ΚΑΤΑΣΤΑΣΗ ROHS	Lead free / RoHS Compliant
ΤΥΠΟΣ ΕΙΣΟΔΟΥ	AC, DC
ΛΕΠΤΟΜΕΡΗΣ ΠΕΡΙΓΡΑΦΗ	Optoisolator Transistor Output 3750Vrms 1 Channel 6-SO, 4 Lead
ΤΡΕΧΟΥΣΑ ΛΟΓΟΣ ΜΕΤΑΦΟΡΑ (MIN)	200% @ 5mA
ΤΡΕΧΟΥΣΑ ΛΟΓΟΣ ΜΕΤΑΦΟΡΑ (MAX)	600% @ 5mA
ΤΡΕΧΟΥΣΕΣ - ΕΞΟΔΟΥ / ΚΑΝΑΛΙ	50mA
ΤΡΕΧΟΥΣΑ - ΣΥΝΕΧΗΣ ΡΟΗ DC (AN) (ΜΕΓΙΣΤΗ)	50mA

ΣΧΕΤΙΚΕΣ ΕΤΙΚΕΤΕΣ

Toshiba Semiconductor and Storage TLP182(BL-TPL,E	Διανομέας TLP182(BL-TPL,E	TLP182(BL-TPL,E Προμηθευτής
Τιμή TLP182(BL-TPL,E	TLP182(BL-TPL,E Εικόνες	TLP182(BL-TPL,E Εικόνα
Φύλλο δεδομένων TLP182(BL-TPL,E PDF	TLP182(BL-TPL,E Λήψη φύλλου δεδομένων	Φύλλο δεδομένων TLP182(BL-TPL,E
TLP182(BL-TPL,E Απόθεμα	Αγοράστε TLP182(BL-TPL,E	Αγοράστε Toshiba Semiconductor and Storage TLP182(BL-TPL,E
Toshiba Semiconductor and Storage TLP182(BL-TPL,E	Toshiba Semiconductor and Storage Προμηθευτής	Διανομέας Toshiba Semiconductor and Storage
Toshiba Semiconductor and Storage TLP182(BL-TPL,E	Toshiba TLP182(BL-TPL,E	

Σχετικά προϊόντα

<p>TLP182(E Κατασκευαστές: Toshiba Semiconductor and Storage Περιγραφή: X36 PB-F TRANSISTOR OPTOCOUPLER Σε απόθεμα: Out stock</p> <p>RFQ</p>	<p>TLP17A Κατασκευαστές: Littelfuse Inc. Περιγραφή: HI-REL TVS AXL HP TLP17 UNI Σε απόθεμα: Out stock</p> <p>RFQ</p>
<p>TLP17CA Κατασκευαστές: Littelfuse Inc. Περιγραφή: HI-REL TVS AXL HP TLP17 BI Σε απόθεμα: Out stock</p> <p>RFQ</p>	<p>TLP176GA(TP,F) Κατασκευαστές: Toshiba Semiconductor and Storage Περιγραφή: SSR RELAY SPST-NO 120MA 0-400V Σε απόθεμα: Out stock</p> <p>RFQ</p>
<p>TLP182(GR,E Κατασκευαστές: Toshiba Semiconductor and Storage Περιγραφή: X36 PB-F TRANSISTOR OPTOCOUPLER Σε απόθεμα: Out stock</p> <p>RFQ</p>	<p>TLP182(GB-TPL,E Κατασκευαστές: Toshiba Semiconductor and Storage Περιγραφή: OPTOISO 3.75KV TRANS 6-SO 4 LEAD Σε απόθεμα: Out stock</p> <p>RFQ</p>
<p>TLP181(GR,T) Κατασκευαστές: Toshiba Semiconductor and Storage Περιγραφή: OPTOCOUPLER TRANS SOIC Σε απόθεμα: Out stock</p> <p>RFQ</p>	<p>TLP182(TPL,E Κατασκευαστές: Toshiba Semiconductor and Storage Περιγραφή: OPTOISO 3.75KV TRANS 6-SO 4 LEAD Σε απόθεμα: Out stock</p> <p>RFQ</p>
<p>TLP179D(F) Κατασκευαστές: Toshiba Semiconductor and Storage Περιγραφή: SSR RELAY SPST-NO 50MA 0-200V Σε απόθεμα: Out stock</p> <p>RFQ</p>	<p>TLP182(BL,E Κατασκευαστές: Toshiba Semiconductor and Storage Περιγραφή: X36 PB-F TRANSISTOR OPTOCOUPLER Σε απόθεμα: Out stock</p> <p>RFQ</p>
<p>TLP182(GB,E Κατασκευαστές: Toshiba Semiconductor and Storage Περιγραφή: X36 PB-F TRANSISTOR OPTOCOUPLER Σε απόθεμα: Out stock</p> <p>RFQ</p>	<p>TLP182(GR-TPL,E Κατασκευαστές: Toshiba Semiconductor and Storage Περιγραφή: OPTOISO 3.75KV TRANS 6-SO 4 LEAD Σε απόθεμα: Out stock</p> <p>RFQ</p>